

TECHNISCHE JACKEN

6.4 EDITION



Durchgehender Reißverschluss mit Kinnschutz



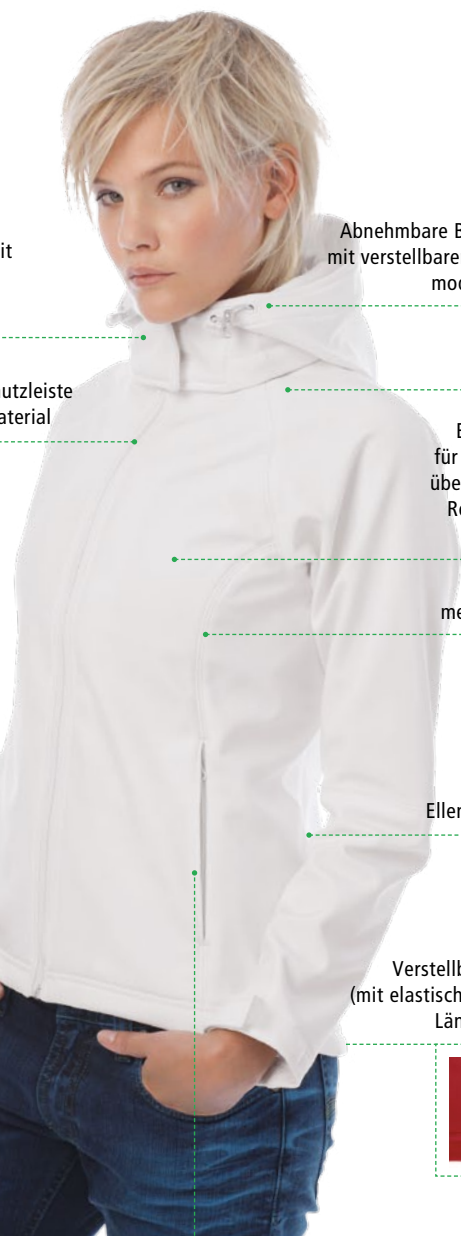
Durchgehende Schutzleiste innen aus Shell-Material



Ärmelbund mit Velcro®-Klettverschluss & geprägtem Plastik-Zug



2 Außentaschen mit Reißverschluss



Abnehmbare Balaclava-Kapuze mit verstellbarem Kordelzug und modischen Stoppere



Raglanärmel

Einfacher Zugang für Personalisierung über innenliegenden Reißverschluss auf linker Brustseite



Flachnähte für mehr Tragekomfort

Perfekter Arm-Ellebogen-Zuschnitt



Verstellbarer Bund unten (mit elastischem Kordelzug) + Längeres Rückenteil



Jacke aus Hochleistungs-Softshell

3-LAGIGE SOFTSHELL-JACKE

AUBEN: 94% Polyester - 6% Elasthan - Softshell gewebt

MEMBRAN: Atmungsaktive Schichtmembran mit Mikroporen

INNEN: Antipilling-Microfleece aus 100% Polyester und Netzfutter aus 100% Polyester vorne

Wasserdicht: 5000 mm

Atmungsaktiv: 1000 MVP

XS - S - M - L - XL - XXL

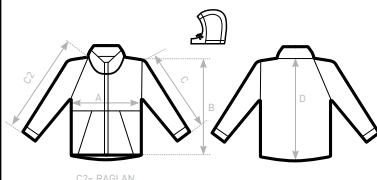
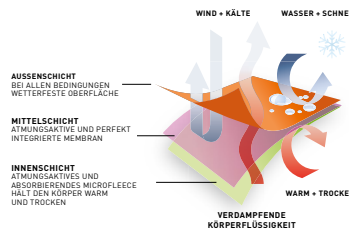
1 Stück/Polybeutel & 10 Stück/Karton



- Winddicht
- Wasserabweisend
- Wasserdicht
- Real micro-fleece
- Wärmeisolierend
- ANTI PILLING Anti-pilling
- Atmungsaktiv
- 4-way stretch



DUO CONCEPT
mit B&C Hooded Softshell /men



SIZES [CM]

B&C HOODED SOFTSHELL /W. JW 937	XS	S	M	L	XL	XXL	XXXL
A HALF CHEST	44	46	48	50	52	54	-
B BODY LENGTH FROM NECK POINT	59	61	63	65	67	69	-
C2 SLEEVE LENGTH FROM NECK POINT (NOT STRAIGHT)	67,5	69,5	71,5	73,5	75,5	77,5	-
D CENTER BACK LENGTH	62	64	66	68	70	72	-

JACKET COLLECTION